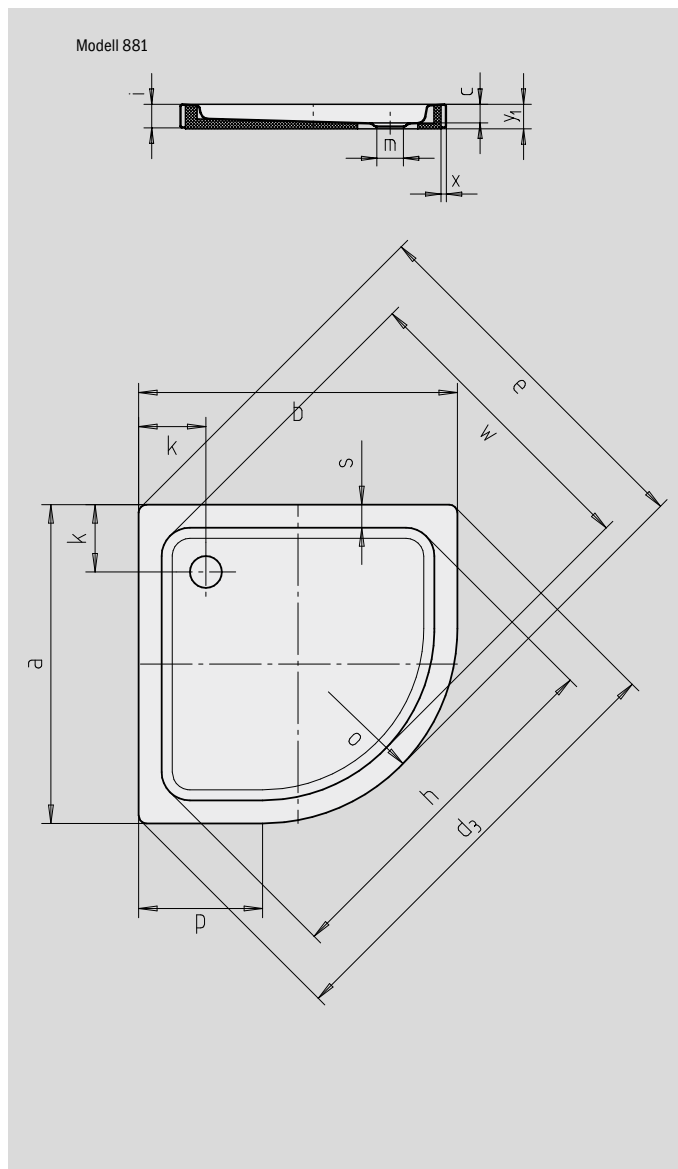


ARRONDO MIT ANGEFORMTER VERKLEIDUNG

- angeformte Verkleidung erspart das Verfliesen der Duschwanne
- Viertelkreisduschwanne mit minimalistischer Formensprache
- großzügige Standfläche mit viel Freiraum beim Duschen
- Platz sparende Form
- 55 cm Radius
- aus KALDEWEI Stahl-Email
- Ablaufdeckel bündig in die Duschfläche integriert
(nur in Kombination mit den Ablaufgarnituren KA 90)



Abbildungen ähnlich



| | Gesamt-Aufbauhöhe | Bauhöhe |
|------------------|-------------------|---------|
| KA 90 | 145 | 81 |
| KA 90 extraflach | 134 | 70 |
| KA 90 ultraflach | 125 | 61 |
| KA 90 senkrecht | 49 | 81 |

Siehe Seite 287.

| Modell-Nr. | | 880 | 881 |
|------------------------------------------|----------------|-------|----------|
| Äußere Länge | a | 900 | 1000 mm |
| Äußere Breite | b | 900 | 1000 mm |
| Tiefe | c | 65 | 65 mm |
| Eckmaß - äußere Länge | d ₃ | 1254 | 1395 mm |
| Eckmaß - äußere Breite | e | 1035 | 1177 mm |
| Eckmaß - innere Länge | h | 1023 | 1164 mm |
| Randhöhe | i | 80 | 80 mm |
| Abstand Wannrand bis Mitte Ablaufloch | k | 190 | 190 mm |
| Durchmesser Ablaufloch | m | 90 | 90 mm |
| Radius | o | 550 | 550 mm |
| Schenkellänge | p | 350 | 450 mm |
| Randbreite | s | 65 | 65 mm |
| Eckmaß - innere Breite | w | 855 | 996 mm |
| Untertritt | x | 25 | 25 mm |
| Höhe mit Wannenträger | y ₁ | 83 | 83 mm |
| Gewicht der emailierten Duschwanne in kg | | 25 | 30 |
| Antislip | | Ø 435 | Ø 588 mm |